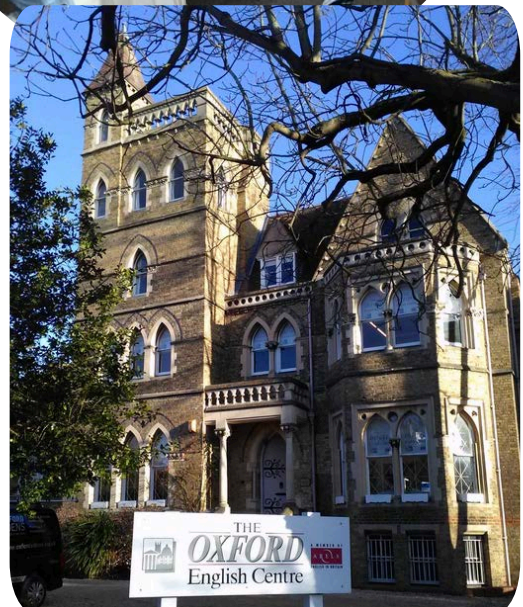


สถานที่เรียน

# THE OXFORD ENGLISH CENTRE OEC, OXFORD

66 BANBURY ROAD, OXFORD OX2 6PR



SCAN TO SEE  
SCHOOL LOCATION



# GENERAL ENGLISH COURSE

มีการสอบวัดระดับภาษาเพื่อแบ่งคลาสเรียน และรับใบประกาศหลังจบคอร์ส

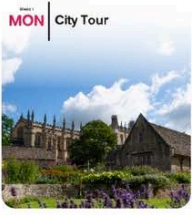
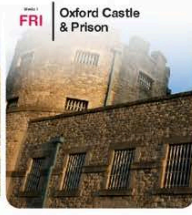


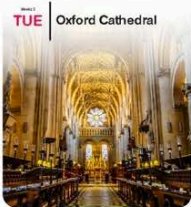





คลาสเรียนช่วงเช้า  
วันจันทร์ - วันศุกร์  
เวลา 09:30 - 13:00

## ตารางกิจกรรมรายสัปดาห์

ตารางกิจกรรม							
Time	Monday	Tuesday	Wednesday	Thursday	Friday	Saturday	Sunday
09.30 u. - 13.00 u.	General English Course					Tour & Activities Day Trips	Day off
	Break						
15.00 u. - 17.00 u.	Field Trip Around The City						
	Evening with Host Family						

## ตารางกิจกรรม

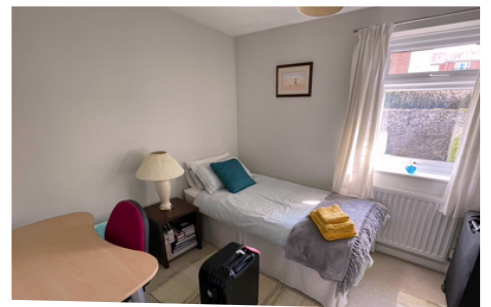
<b>MON</b>   City Tour 	<b>TUE</b>   Ashmolean Museum 	<b>WED</b> <b>FREE DAY</b>	<b>THU</b>   Oxford Botanic Garden 	<b>FRI</b>   Oxford Castle & Prison 	<b>SAT</b>   London Day trip 	<b>SUN</b> <b>DAY OFF</b>
<b>MON</b>   The Covered Market 	<b>TUE</b>   History of Science Museum 	<b>WED</b> <b>FREE DAY</b>	<b>THU</b>   University of Oxford 	<b>FRI</b>   Bodleian Library 	<b>SAT</b>   Bicester Village Outlet 	<b>SUN</b> <b>DAY OFF</b>
<b>MON</b>   Oxford University Museum of Natural History 	<b>TUE</b>   Oxford Cathedral 	<b>WED</b> <b>FREE DAY</b>	<b>THU</b>   Pitt Rivers Museum 	<b>FRI</b>   Magdalen College 	<b>SAT</b>   Iffley Lock 	<b>SUN</b> Travel by coach or train to London, and fly back to Thailand

กิจกรรมอาจมีการปรับเปลี่ยนตามสภาพอากาศ

## ที่พักอาศัย

# HOST FAMILY

- ครอบครัวอุปถัมภ์ ชาวอังกฤษ
- นักเรียน 1-2 คน : 1 ครอบครัว
- ห้องนอนส่วนตัว
- แอร์พื้นที่ในบ้านและห้องน้ำ
- ดูแลอาหาร 2 มื้อเช้า-เย็น (จ.-ศ.)  
3 มื้อ (ส.-อา.)



# ภาพบรรยากาศโครงการในปีที่ผ่านมา



ติดตามภาพบรรยากาศโครงการได้ทาง Youtube: @bewisechannel • IG: bewise\_global